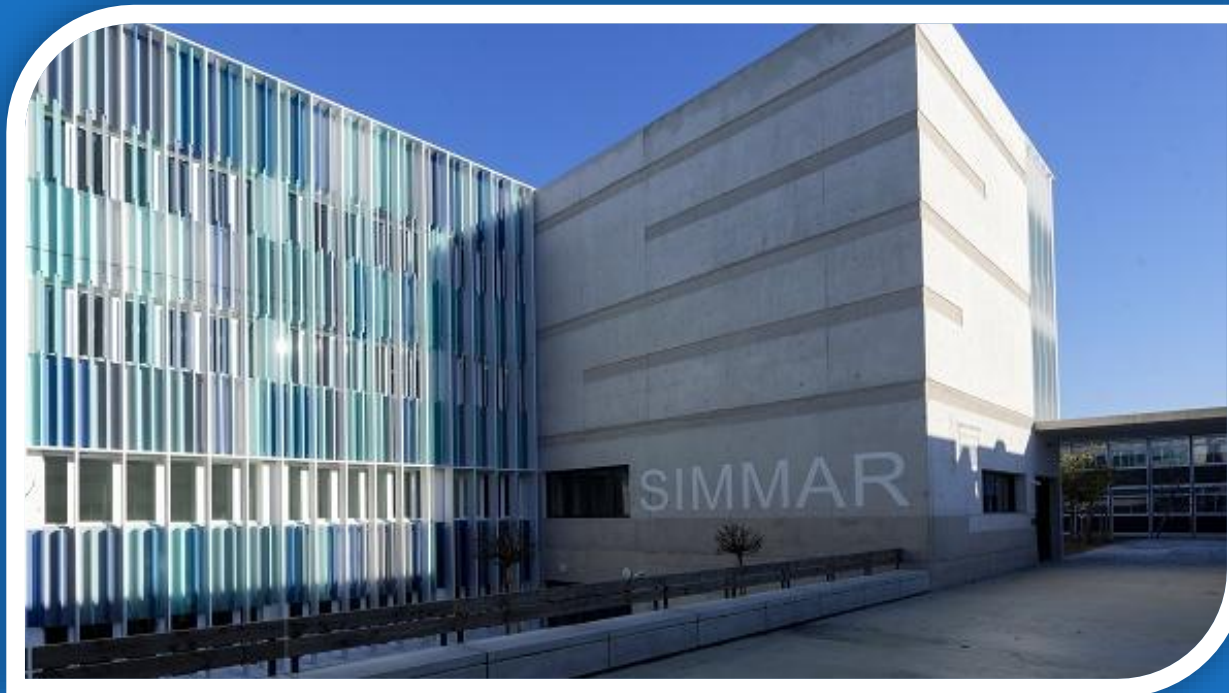


Maintien de compétences d'un réseau de prélèvement



Hôpitaux | **ap.**
Universitaires | **hm**
de Marseille

4 Hôpitaux | Conception | Nord | Sud | Timone
1 Plateforme logistique | 12 instituts de formation

Coordination Hospitalière AP-HM

Juliette BEAUX

Mathieu COURTINES

AFCH 11 juin 2025





29^{èmes} Journées

11, 12 et 13 juin 2025 – Le Pouliguen

**Absence de conflit d'intérêts
en lien avec la présentation**

Réseau PACA Ouest Corse du Sud

- Réseau étendu géographiquement
 - Gap 180 km, 2h de route
 - Insularité Ajaccio
- Coordinations avec activité PMO faible (< 5/an) répartis sur 4 IDE en moyenne → peu d'activité annuelle par IDE
- Turn over des équipes avec nécessité de former continuellement
- **Coordinations autonomes**

6 ETABLISSEMENTS AUTORISÉS

- CHU AP-HM
- CH de GAP
- CH d'AVIGNON
- CH d'AIX en PCE
- CH de TOULON
- CH d'AJACCIO

6 DÉPARTEMENTS

- 04 - Alpes Hte Provence
- 05 - Hautes Alpes
- 13 - Bouches du Rhône
- 2A - Corse du Sud
- 83 - Var
- 84 - Vaucluse



Réseau PACA Ouest Corse du Sud

Novembre 2021, réunion de réseau

- Souffrance des équipes du réseau lors de PMO
- Souhait de formation, de supports
- Projets antérieurs non concluants (cours magistraux)
- Formations en immersion au bloc sur un PMO du réseau difficile à mettre en œuvre (Contraintes géographiques, imprévisibilité..)

6 ETABLISSEMENTS AUTORISÉS

- CHU AP-HM
- CH de GAP
- CH d'AVIGNON
- CH d'AIX en PCE
- CH de TOULON
- CH d'AJACCIO

6 DÉPARTEMENTS

- 04 - Alpes Hte Provence
- 05 - Hautes Alpes
- 13 - Bouches du Rhône
- 2A - Corse du Sud
- 83 - Var
- 84 - Vaucluse



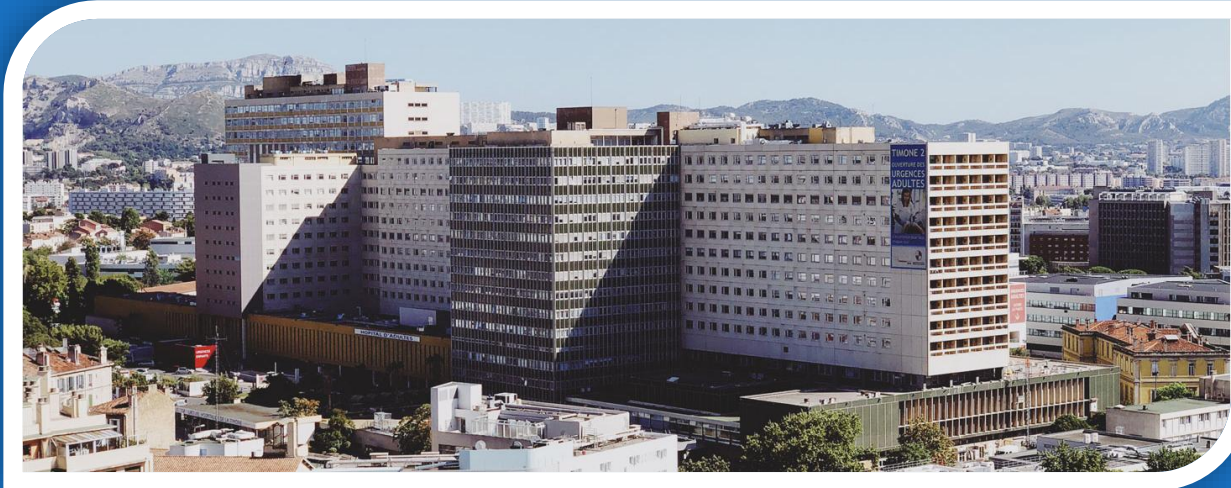
Un PMO, c'est...



- Une activité imprévisible
- Une urgence chirurgicale
- Du stress... pour TOUS les acteurs
- La nuit
- Fatigant 😞
- Du multi- taches.. et des interruptions
... même quand on en fait souvent!

**Un enjeu médical
majeur**

La CHPOT de Marseille, l'équipe s'agrandit



COORDINATION pour le DON D'ORGANES
CHPOT
« Donner, recevoir, vivre. »

ET SI LA MORT REDONNAIT *la vie?*

LE DON D'ORGANES, PARLONS-EN.

Hôpitaux Universitaires de Marseille | ap-hm

6 Hôpitaux | Conception | Nord | Sud | Timone
1 Plateforme logistique | 2 Instituts de formation

f t v o i fr.ap-hm.fr



Le projet de formation en maintien de compétences

Un outil sous la main!

Centre de simulation à Marseille
(partenariat faculté/AP-HM)

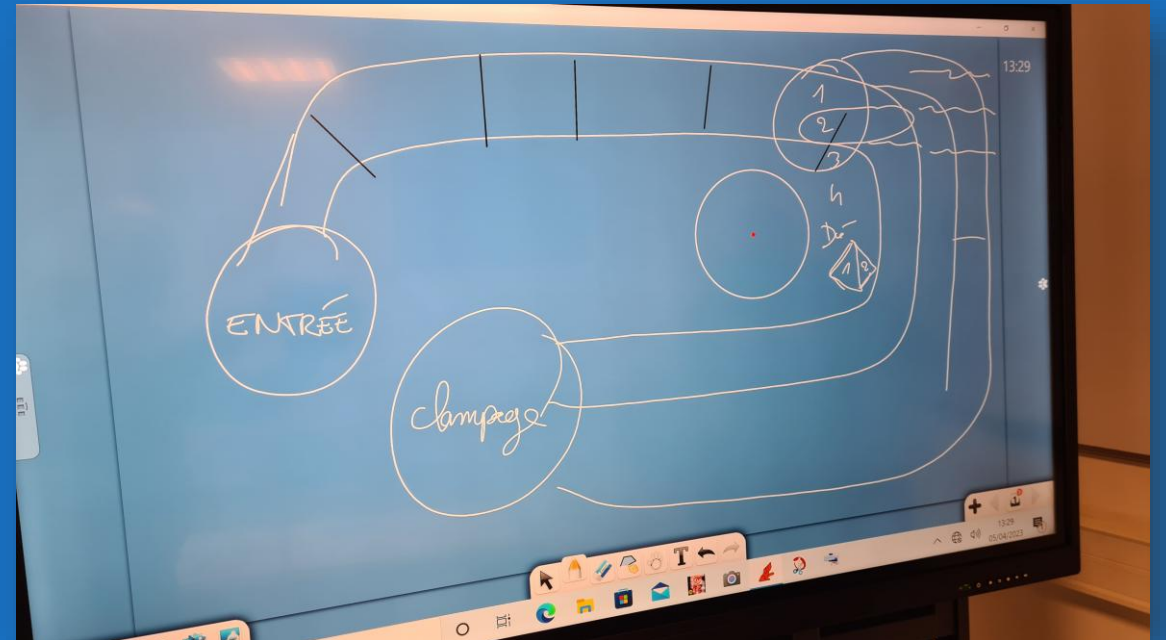
- Prise de contact
- Intérêt de la simulation, immersion
- Recueil des attentes et besoins
→ **LE BLOC**
- Construction en cours de nouveaux locaux



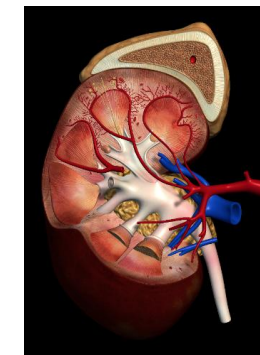
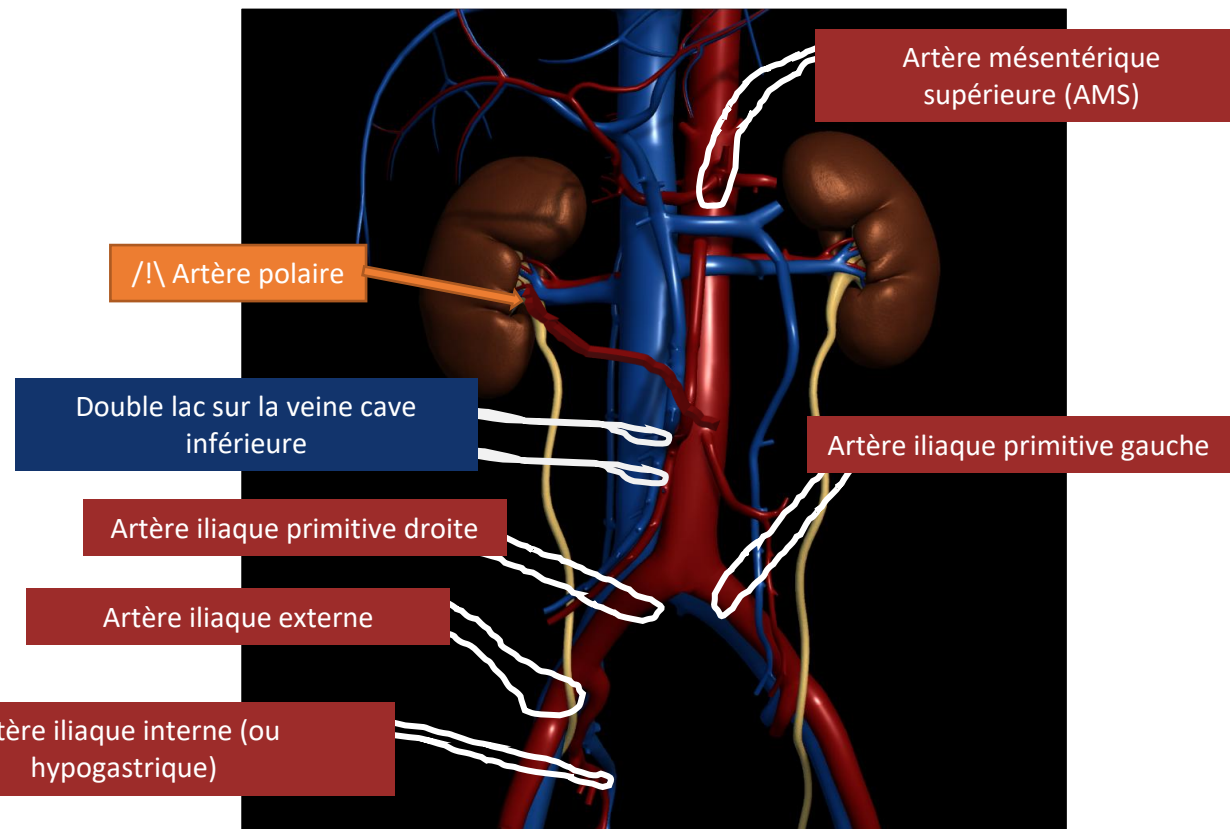
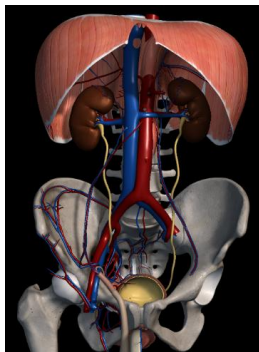
Le projet de formation en maintien de compétences

Montage de la formation :

- Modules autour d'un thème
 - de l'entrée au bloc au clampage
 - du clampage à la sortie du bloc
- Apports théoriques

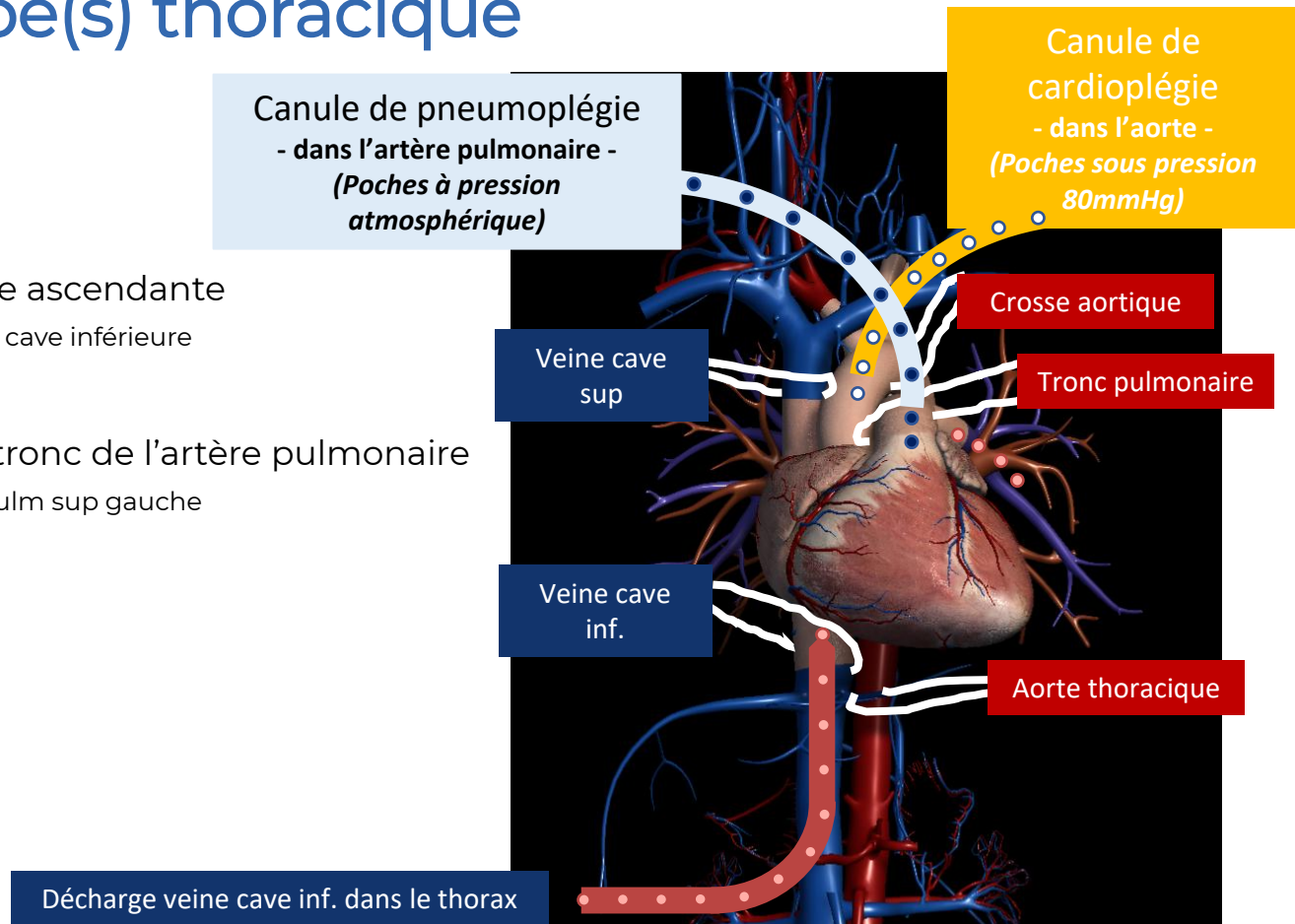


Equipe d'urologie : Contrôles vasculaires



Canulation : Equipe(s) thoracique

- Trocart de cardioplégie dans l'aorte ascendante
→ Décharge des cavités droites par la veine cave inférieure
- Canule de pneumoplégie dans le tronc de l'artère pulmonaire
→ Décharge des cavités gauches par la v. pulm sup gauche




Le projet de formation en maintien de compétences

Montage de la formation:

- Ludo-pédagogie
- Élaboration de scénarii

Formation de la CHPOT à la simulation

Guide d'écriture de scénario simulation – Centre de simulation SIMMAR 

TITRE DU SCENARIO / AUTEUR

PUBLIC CIBLE

OBJECTIFS DE LA FORMATION OU COMPETENCE

La formation permet de développer : (ex : amélioration de la qualité des soins, renforcement de la sécurité des soins, compétences, ...)

-
-
-
-

OBJECTIFS PEDAGOGIQUES OU CAPACITES

A l'issue de la formation l'apprenant sera capable de : (décrire l'activité d'apprentissage)

-
-
-
-

DESCRIPTION NARRATIVE DU CAS CLINIQUE :



La simulation, qu'est ce que c'est..?

- Bienveillance
- Confidentialité
- Droit à l'erreur
- Apprentissage par l'expérience



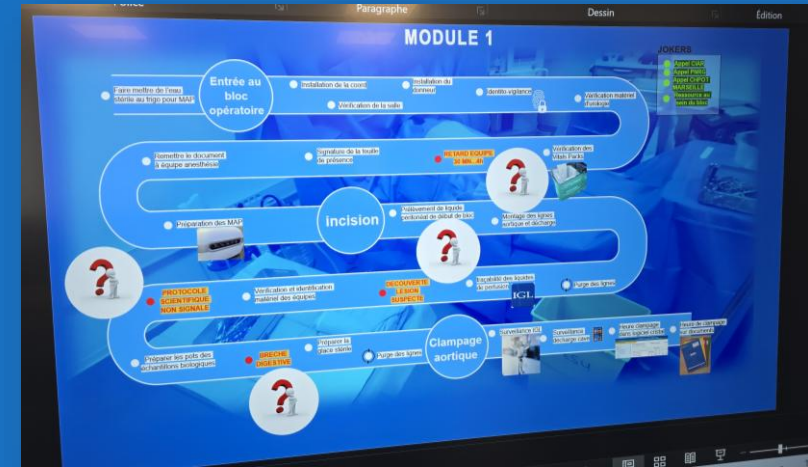
La simulation, qu'est ce que c'est

- Les conditions du réel
- Mannequin haute fidélité
- Filmé (briefing, mise en situation débriefing)
- Se voir en tant que professionnel
- Travailler sur l'ergonomie



En 2024

- 1 module « canulation et clampage aortique
- 1 module « le conditionnement des greffons et la mise des reins sous machine
- Retours positifs++
- Points à améliorer, attentes?
- Projets en perspective



En 2025

- Format optimisé : → chaque module sur 2 jours consécutifs
- Création d'un module supplémentaire
- Ajout du temps en réa et du temps tissu
- Extension aux autres réseaux
- Autonomie de la CHPOT dans l'animation des sessions (3 IDE)



SUR SIMULATEUR DE HAUTE FIDELITE

Maintien des compétences des coordinateurs de prélèvements d'organes
Module : Parcours du donneur, du signalement jusqu'au bloc opératoire

OBJECTIFS GENERAUX :

- ⇒ Améliorer la qualité et la sécurité des soins.
- ⇒ Acquérir ou perfectionner les connaissances et/ou les compétences dans les domaines du prélèvement et de la greffe d'organes et de tissus.



SUR SIMULATEUR DE HAUTE FIDELITE

Maintien des compétences des coordinateurs de prélèvements d'organes
Module : La canulation et le clampage aortique

OBJECTIFS GENERAUX :

- ⇒ Améliorer la qualité et la sécurité des soins.
- ⇒ Acquérir ou perfectionner les connaissances et/ou les compétences dans les domaines du prélèvement et de la greffe d'organes et de tissus.



SUR SIMULATEUR DE HAUTE FIDELITE

Maintien des compétences des coordinateurs de prélèvements d'organes
Module : Conditionnement des greffons et la mise des reins sous machines de perfusion

OBJECTIFS GENERAUX :

- ⇒ Améliorer la qualité et la sécurité des soins.
- ⇒ Acquérir ou perfectionner les connaissances et/ou les compétences dans les domaines du prélèvement et de la greffe d'organes et de tissus.

2025

Save the date!!

- 18 et 19 septembre
- 2 et 3 octobre
- 11 et 12 décembre



SUR SIMULATEUR DE
HAUTE FIDELITE

Maintien des compétences des coordinateurs de prélèvements d'organes

Module : Parcours du donneur, du signalement jusqu'au bloc opératoire

OBJECTIFS GENERAUX :

- ⇒ Améliorer la qualité et la sécurité des soins.
- ⇒ Acquérir ou perfectionner les connaissances et/ou les compétences dans les domaines du prélèvement et de la greffe d'organes et de tissus.

Public et conditions d'accès:

Infirmiers Coordinateurs Hospitaliers des Prélèvements d'Organes et de Tissus

Prérequis : Aucun

PROGRAMME ET OBJECTIFS PEDAGOGIQUES

SIGNALEMENT D'UN DONNEUR

Être capable d'identifier et de collecter les éléments indispensables lors du signalement d'un donneur potentiel d'organes.

DIAGNOSTIC CLINIQUE ET PARACLINIQUE DU DONNEUR EN ÉTAT DE MORT ENCÉPHALIQUE

Être capable de s'assurer de la bonne réalisation des examens de confirmation clinique et paraclinique de l'état de mort encéphalique.

EXAMENS COMPLÉMENTAIRES

Être capable de s'assurer de la bonne réalisation des examens complémentaires et d'en assurer la transcription dans CRISTAL donneur.

ATELIER DE LA RÉPARTITION À L'ENTRÉE AU BLOC OPÉRATOIRE

Être capable à partir d'une répartition des greffons, d'organiser l'arrivée des équipes au bloc opératoire.

MISES EN SITUATION SUR SIMULATEUR HAUTE FIDÉLITÉ ET DÉBRIEFING

Débriefing comprenant

- ⇒ une phase d'analyse adaptée aux objectifs d'apprentissages : processus réflexif construit d'après une technique de communication le SCAR (Situation, Contexte, Analyse/actions, Recommandations).
- ⇒ la visualisation de l'enregistrement vidéo afin d'analyser le comportement humain et l'aspect relationnel (facteurs humains).
- ⇒ une phase de synthèse sur les axes d'améliorations.

METHODES PEDAGOGIQUES

Pédagogie active : Ludo pédagogie. Ateliers pratiques. Simulation sur mannequin Haute Fidélité. Supports audiovisuels et papiers

EVALUATION :

- Questionnaire d'évaluation des acquis au début et à la fin de la formation
- Des pratiques par mises en situation
- Questionnaire de satisfaction

Formation présentielle :

14 heures sur 2 jours

Calendrier :

18 et 19 septembre 2025 de 9h à 17h

Validation :

Présence et comportement adapté lors des mise en situation

Lieu de formation :

Faculté des Sciences Médicales et Paramédicales
Aix Marseille Université
Bâtiment SIMMAR
31 BD Pierre DRAMARD
13344 Marseille

Intervenants :

Infirmiers coordinateurs
Formateurs Simulation Haute Fidélité



Personnes en situation de handicap :

Contacter le référent handicap au :
04 91 96 67 67

Délai d'accès :

15 jours avant le début de la formation

Tarif :

700 euros / personnes—repas non compris

Contact :

Informations :
coordination.prelevement@ap-hm.fr
Inscription : magali.delfino@ap-hm.fr
christelle.conio@ap-hm.fr

2025

Save the date!!

- 18 et 19 septembre
- 2 et 3 octobre
- 11 et 12 décembre



SUR SIMULATEUR DE HAUTE FIDELITE

Maintien des compétences des coordinateurs de prélèvements d'organes

Module : La canulation et le clampage aortique

OBJECTIFS GENERAUX :

- ⇒ Améliorer la qualité et la sécurité des soins.
- ⇒ Acquérir ou perfectionner les connaissances et/ou les compétences dans les domaines du prélèvement et de la greffe d'organes et de tissus.

Public et conditions d'accès:

Infirmiers Coordinateurs Hospitaliers des Prélèvements d'Organes et de Tissus

Prérequis : Aucun

PROGRAMME ET OBJECTIFS PEDAGOGIQUES

REPÉRAGE DES SITES DE CANULATIONS

Être capable de nommer les repères anatomiques nécessaires pour le repérage et la préparation des sites de canulations.

PARCOURS CHRONOLOGIQUE DU PMO : DE L'ENTRÉE AU BLOC AU CLAMPAGE

Être capable, à partir d'un jeu de l'Oie, de placer chronologiquement les actions à réaliser au bloc opératoire et faire face à certains incidents.

LE SAC DES URO

Être capable d'identifier le contenu du « sac d'urologie » comprenant le matériel nécessaire au montage des lignes de canulation.

ATELIER ORGANISATION GÉNÉRALE DU BLOC OPÉRATOIRE

Être capable d'assurer l'organisation d'une salle d'intervention en prévision d'un PMOT

ATELIER MONTAGE DES LIGNES DE PERFUSIONS

Être capable de guider au montage des lignes de canulation.

MISES EN SITUATION SUR SIMULATEUR HAUTE FIDÉLITÉ ET DÉBRIEFING

Débriefing comprenant

- ⇒ une phase d'analyse adaptée aux objectifs d'apprentissages : processus réflexif construit d'après une technique de communication le SCAR (Situation, Contexte, Analyse/actions, Recommandations).
- ⇒ la visualisation de l'enregistrement vidéo afin d'analyser le comportement humain et l'aspect relationnel (facteurs humains).
- ⇒ une phase de synthèse sur les axes d'améliorations.

METHODES PEDAGOGIQUES

Pédagogie active : Ludo pédagogie. Ateliers pratiques. Simulation sur mannequin Haute Fidélité. Supports audiovisuels et papiers

EVALUATION :

- Questionnaire d'évaluation des acquis au début et à la fin de la formation
- Des pratiques par mises en situation
- Questionnaire de satisfaction

Formation présentielle :

14 heures sur 2 jours

Calendrier :

2 et 3 octobre 2025 de 9h à 17h

Validation :

Présence et comportement adapté lors de mise en situation

Lieu de formation :

Faculté des Sciences Médicales et Paramédicales
Aix Marseille Université
Bâtiment SIMMAR
51 BD Pierre DRAMARD
13344 Marseille

Intervenants :

Infirmiers coordinateurs
Formateurs Simulation Haute Fidélité



Personnes en situation de handicap :

Contacter le référent handicap au :
04 91 96 67 67

Délaï d'accès :

15 jours avant le début de la formation

Tarif :

700 euros / personnes—repas non compris

Contact :

Informations:

coordination.prelevement@ap-hm.fr
Inscription : magali.delfino@ap-hm.fr
christelle.conio@ap-hm.fr

2025

Save the date!!

- 18 et 19 septembre
- 2 et 3 octobre
- 11 et 12 décembre



SUR SIMULATEUR DE
HAUTE FIDELITE

Maintien des compétences des coordinateurs de prélèvements d'organes

Module : Conditionnement des greffons et la mise des reins sous machines de perfusion

OBJECTIFS GENERAUX :

- ⇒ Améliorer la qualité et la sécurité des soins.
- ⇒ Acquérir ou perfectionner les connaissances et/ou les compétences dans les domaines du prélèvement et de la greffe d'organes et de tissus.

Public et conditions d'accès:

Infirmiers Coordinateurs Hospitaliers des Prélèvements d'Organes et de Tissus

PROGRAMME ET OBJECTIFS PEDAGOGIQUES

PARCOURS CHRONOLOGIQUE DU PMO : DU CLAMPAGE AORTIQUE AU DÉPART DES ÉQUIPES CHIRURGICALES

Être capable, à partir d'un jeu de l'Oie, de placer chronologiquement les actions à réaliser au bloc opératoire et faire face à certains incidents.

Le VITAL-PACK DES ERREURS

Être capable d'identifier le contenu d'un « Vital-pack » comprenant les éléments nécessaires et les écarts liés au conditionnement statique d'un greffon.

CONDITIONNEMENT DES GREFFONS ET DU MATÉRIEL BIOLOGIQUE

Être capable d'assurer le conditionnement des greffons et du matériel biologique, afin de garantir leur préservation et leur sécurité tout au long de la chaîne de transplantation. Focus sur les îlots pancréatique.

ATELIER MACHINES DE PERFUSION RÉNALE

Être capable d'assurer la gestion d'une machine de perfusion rénale, de la mise en route jusqu'à son départ.
Avec l'intervention d'Organ Recovery Systems

MISES EN SITUATION SUR SIMULATEUR HAUTE FIDÉLITÉ ET DÉBRIEFING

Débriefing comprenant

- ⇒ une phase d'analyse adaptée aux objectifs d'apprentissages : processus réflexif construit d'après une technique de communication le SCAR (Situation, Contexte, Analyse/actions, Recommandations).
- ⇒ la visualisation de l'enregistrement vidéo afin d'analyser le comportement humain et l'aspect relationnel (facteurs humains).
- ⇒ une phase de synthèse sur les axes d'améliorations.

METHODES PEDAGOGIQUES

Pédagogie active : Ludo pédagogie; Ateliers pratiques; Simulation sur mannequin Haute Fidélité; Supports audiovisuels et papiers

EVALUATION :

- Questionnaire d'évaluation des acquis au début et à la fin de la formation
- Des pratiques par mises en situation
- Questionnaire de satisfaction

Formation présentielle :

14 heures sur 2 jours

Calendrier :

11 et 12 décembre 2025 de 9h à 17h

Validation :

Présence et comportement adapté lors des mises en situation

Lieu de formation :

Faculté des Sciences Médicales et Paramédicales
Aix Marseille Université
Bâtiment SIMMAR
31 BD Pierre DRAMARD
13344 Marseille

Intervenants :

Infirmiers coordinateurs
Formateurs Simulation Haute Fidélité



Personnes en situation de handicap :

Contacter le référent handicap au :
04 91 96 67 67

Délaï d'accès :

15 jours avant le début de la formation

Tarif :

700 euros / personnes—repas non compris

Contact :

Informations:

coordination.prelevement@ap-hm.fr
Inscription : magali.delfino@ap-hm.fr
christelle.conio@ap-hm.fr



 **COORDINATION pour
le DON D'ORGANES**
CHPOT



Hôpitaux | **ap.**
Universitaires | **hm**
de Marseille

Hôpitaux | **ap.**
Universitaires | **hm**
de Marseille

4 Hôpitaux | Conception | Nord | Sud | Timone
1 Plateforme logistique | 12 instituts de formation