

Prélèvements multi-tissus en chambre mortuaire

Salle de prélèvement

Hôpital Sainte Musse TOULON

JUIN 2025



29^{èmes} Journées

11, 12 et 13 juin 2025 - Le Pouliguen

**Absence de conflit d'intérêts
en lien avec la présentation**

Une salle ISO 7

- Gestion des Pressions
- Protocole de Ménage: Entretien de la salle de prélèvement entre deux, modalités de circulation en salle (propre, sale) et bionettoyage.
- Analyse microbiologique de l'air et des surfaces, et analyse de l'air particulaire mensuel
- Suivi ouverture et fermeture de salle

Où?

- ▶ Chambre funéraire (niveau -1)
- ▶ Accès sécurité pour la chambre funéraire et la salle de prélèvement (badge)



COMMENT ?

Entrée des artistes



Loges



Réserve



Accès à la scène



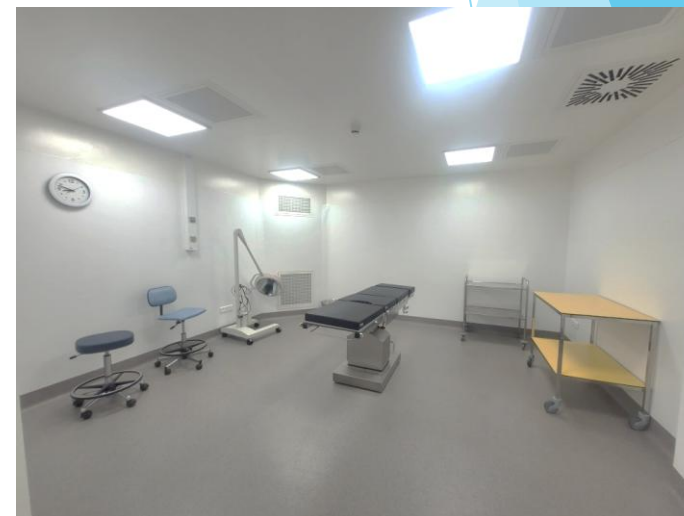
Zone de mise en lumière

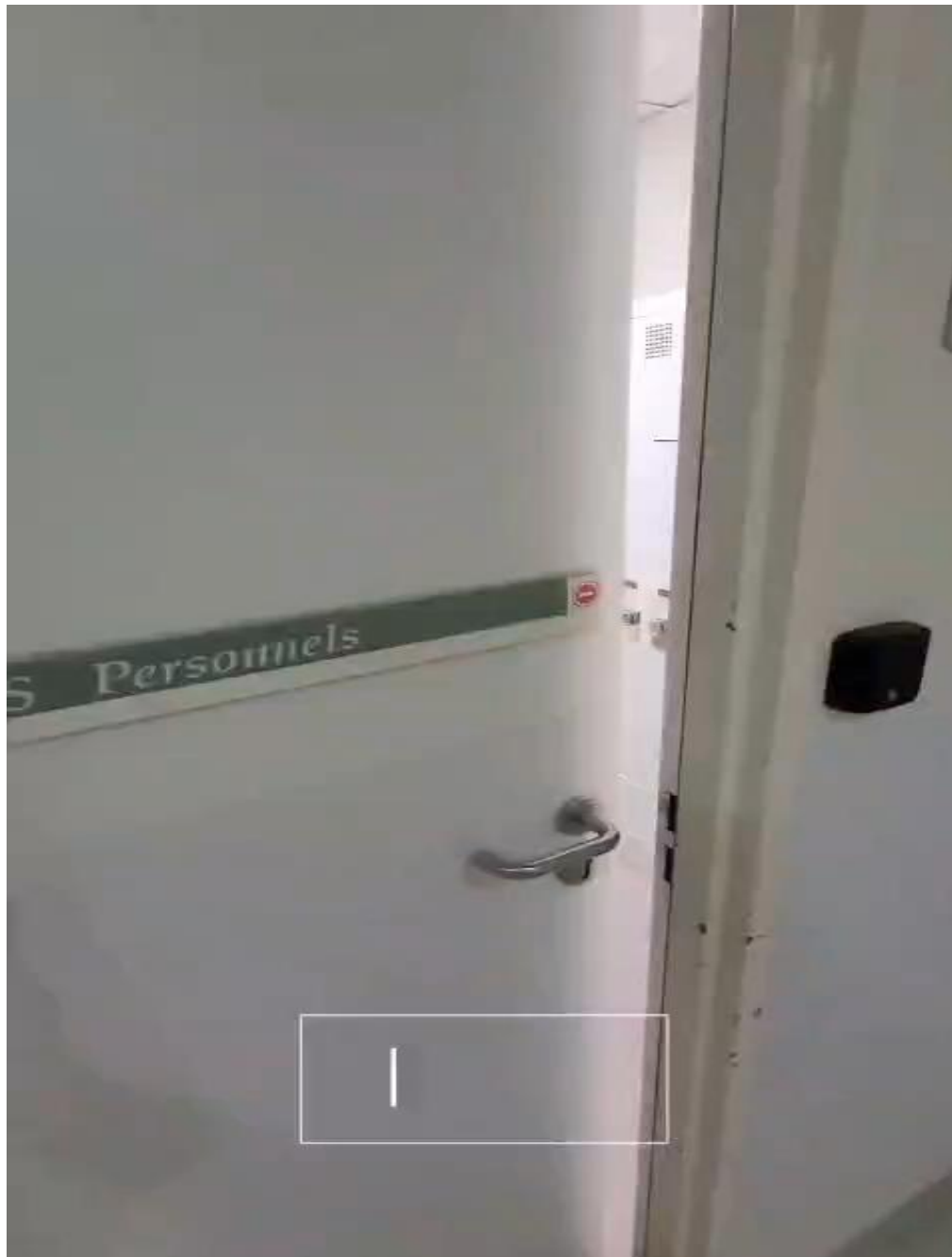


1,2,3 rideau



Go sur la scène





Les coulisses (la machinerie)



QUI ?

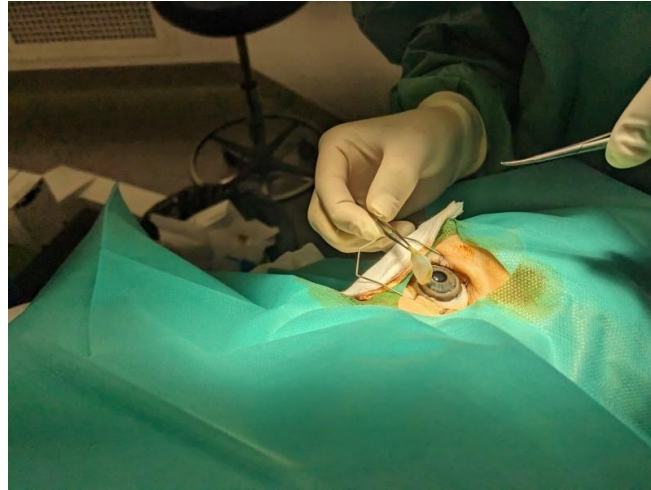
- ▶ Post PMO (EME et M3)
- ▶ Cœur arrêté



QUOI?

Prélèvements tout tissus:

- ▶ Cornées
- ▶ Peau
- ▶ Os
- ▶ Cœur pour valves
- ▶ Vaisseaux
- ▶ Scientifique (ostéo-ligamentaires)



MATERIEL

Disponible en dotation à la coordination

- Plateaux de cornées (x8)
- Boite de FAV (x1)
- Ecarteur Finocchietto et thoracique (x1)
- Petit matériel stérile (champs, casaques, gants, blépharostat...)



Disponible au bloc opératoire

- Dermatome
- Boite ortho
- Sternotome





Et après le prélèvement de tissus

- ▶ Restitution tégumentaire du défunt.
- ▶ Décontamination du matériel par trempage (bac de décontamination en salle de transfert).

Matériel remonté en décontamination en réanimation avant le ramassage pour stérilisation (ou au bloc opératoire si matériel emprunté au bloc).

Matériel stérile reviendra en réanimation

- ▶ Nettoyage des surfaces par IDE
- ▶ Fermeture de salle

MERCI DE VOTRE ATTENTION